

DVOUCESTNÉ ELEKTROMAGNETICKÉ VENTILY *přímo ovládané*

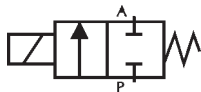
TWO-WAY ELECTROMAGNETIC VALVES *directly controlled*

POU ÍTÍ:

Pro dvoupolohové ovládnání průtoku plyných paliv

APPLICATION:

For two - position control of heating gas passage



TYP TYPE	Jmenov. světlost Nominal inside diameter DN	Příkon Supply voltage	Připoj. rozměr (vnitřní závit) Connection size (internal thread)	Pracovní přetlak Working overpressure (kPa)				Hmotnost Mass (kg)
				min.	max.	třída class	max. třída class	
EVPE 1006.*2	5	26VA	Rp 1/2	0	800	A		0,7
EVPE 1010.*2	10	26VA	Rp 1/2	0	100	A		0,7
EVPE 1020.*2/A,B	20	20VA	Rp 3/4	0	100	B	70	A
EVPE 1025.*2	25	65W	Rp 1	0	100	A		5,5
EVPE 1040.*2/A,B	40	65W	Rp 1 1/2	0	100	B	70	A
EVPE 1050.*2/A,B	40	65W	Rp 2	0	100	B	70	A

TECHNICKÉ ÚDAJE:

Provedení	2/2 cestný, sedlový ventil s elastickým těsněním, odpovídá EN 161
Ovládnání	elektrický, cívka otočná 360°
Teplota okolí	-20 a +60°C
Teplota média	max. 80°C
Napájecí napětí	230V/50Hz, 110V/50Hz, 24V/50Hz, 12V/50Hz, 24V=, 12V=
Doba zapnutí	100%
Krytí	IP 54
Průtokové médium	plynná paliva včetně propan-butanu
Pou íť materiál	těleso - mosaz, vnitřní části - hliník, těsnění - pry NBR, HNBR
Poloha zabudování	elektromagnetem nahoru, max. odklon od svislice 90°
Prostředí	ZONA 2 (94/9/EC)
Třída ventilu	viz. tabulka
Skupina ventilu	1



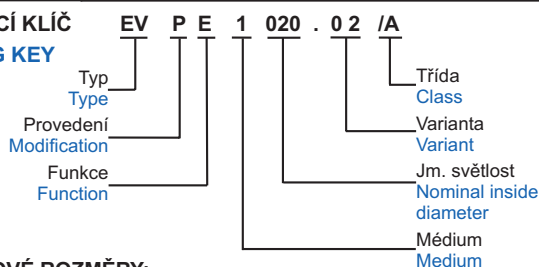
TECHNICAL DATA:

Modification	2/2 way, seat valve with elastic sealing, meets EN 161
Control	electric, revolving coil 360°
Ambient temperature	from -20 to +60°C
Medium temperature	max. 80°C
Supply voltage	230V/50Hz, 110V/50Hz, 24V/50Hz, 12V/50Hz, 24V=, 12V=
Switching time	100%
Protection	IP 54
Passage medium	heating gases including propane-butane
Used material	body-brass, insideparts-aluminium, sealing-rubber NBR, HNBR
Building-in position	electromagnet up, max. diversion from vertical line is 90°
Environment	ZONE 2 (94/9/EC)
Valve class	table
Valve group	1



OBJEDNACÍ KLÍČ

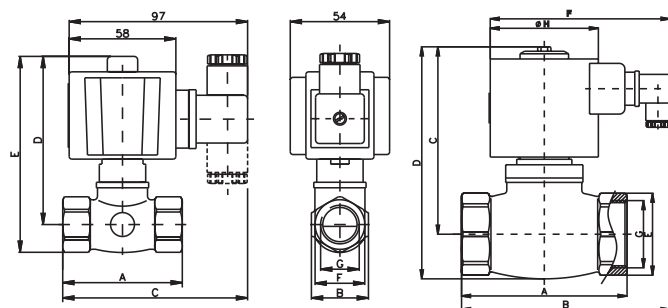
ORDERING KEY



ZÁSTAVBOVÉ ROZMĚRY:

ASSEMBLING DIMENSIONS:

EVPE 1 * * * . 0 2



TYP TYPE	A	B	C	D	E	F	G	ØH
EVPE 1006.*2	65	101	83	98	27	-	Rp 1/2	-
EVPE 1010.*2	65	101	83	98	27	-	Rp 1/2	-
EVPE 1020.*2	75	106	115	133	32	134	Rp 3/4	69
EVPE 1025.*2	90	113	162	186	41	163	Rp 1	98
EVPE 1040.*2	120	128	169	202	55	163	Rp 1 1/2	98
EVPE 1050.*2	150	143	159	199	70	163	Rp 2	98

Typ Type	EV - elektromagnetický ventil EV - electromagnetic valve
Provedení Modification	P - přímý P - straight
Funkce Function	E - bez proudu uzavřen E - normally closed
Médium Medium	1 - plynná paliva včetně propan-butanu 1 - heating gases including propane-butane
Jmenovitá světlost Nominal inside diameter	006-5 mm, 010-10 mm, 020-20 mm, 025-25 mm, 040-40 mm, 050-40 mm
Varianta Variant	První číslice - napájecí napětí 1st figure - supply voltage 0 - 230V/50Hz 3 - 12V = 1 - 24V/50Hz 4 - 12V/50Hz 2 - 24V = 5 - 110V/50Hz Pro typ EVPE 1020.*2 a 1050.*2 platí napájecí napětí 0,1,2 For type EVPE 1020.*2 up to 1050.*2 valid supply voltage 0,1,2 druhá číslice - 2 ventil přímo ovládaný 2nd figure - 2 directly controlled valve
Třída Class	A - třída ventilu "A"; B - třída ventilu "B" A - valve class "A"; B - valve class "B"

PRŮTOKOVÝ DIAGRAM PRO ZEMNÍ PLYN V ZÁVISLOSTI NA TLAKOVÉ ZTRÁTĚ

FLOW CHART FOR NATURAL GAS IN RELATION TO PRESSURE LOSS

