

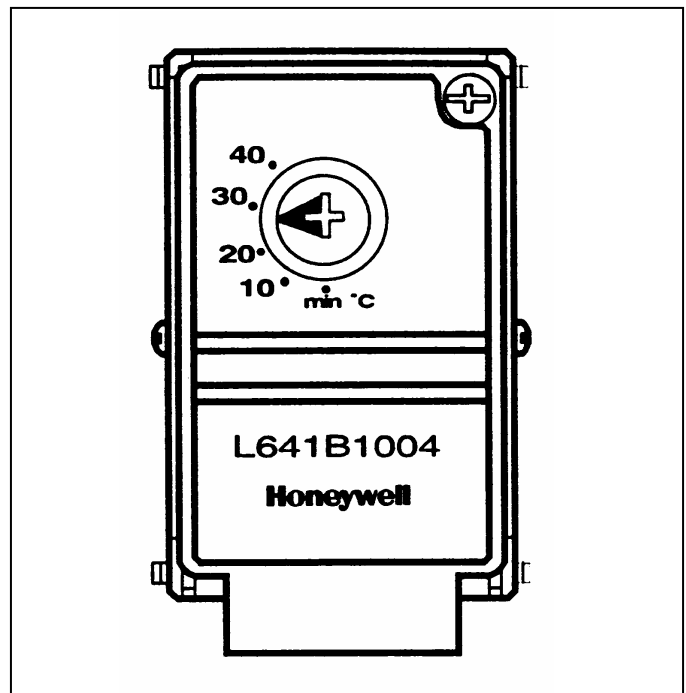
květen 2002

## L641 Příložný termostat

### TECHNICKÉ INFORMACE

#### VLASTNOSTI

- Termostat vhodný pro použití pro instalaci na zásobníky teplé užitkové vody.
- Termostat vhodný pro instalace na potrubí v aplikacích podokenních jednotek, tj. fan-coilů
- Termostat vhodný pro instalaci na potrubí jako protimrazová ochrana
- Termostat vhodný pro zabezpečení instalací podlahového topného systému před překročením maximální teploty
- Přepínací kontakt mikrospínače je poháněn bimetalem teplotního senzoru
- Požadovaný spínací bod - teplota nastavitelný na jasně čitelné stupnici na čelním stěně termostatu
- Snadno přístupná připojovací svorkovnice
- Kryt stupnice (L641B )
- Nastavení teploty šroubovákem s možností použití dodávaného nastavovacího knoflíku (L641A)
- Zkoušeno podle ČSN EN60730-1 (1995)



#### POPIS

Termostat L641 je určen pro povrchovou montáž. Snímá teplotu vody v zásobnících teplé užitkové vody a nebo v topných systémech. Umožňuje regulaci teploty, hlídání teplotních omezení a funkci poklesu teploty.

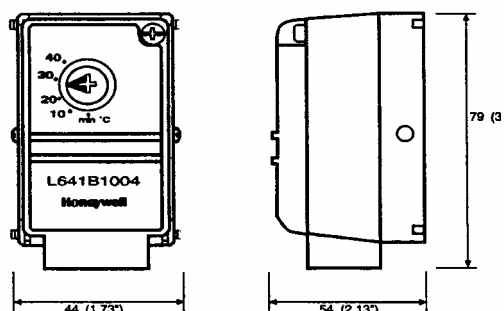
Termostat **L641A** je možno instalovat přímo **na zásobník** teplé užitkové vody a zapojit přímo do obvodu řízení oběhového čerpadla topného systému, kotle nebo zónového ventilu.

Termostat **L641B** instalovaný přímo **na potrubí** pro hlídání maximální teploty, minimální teploty nebo jako protimrazová ochrana topného systému. Možno jako automatické přepínání LÉTO / ZIMA v systémech XE70 a XE90 podokenních jednotek fan-coilů..

## SPECIFIKACE

Napájecí napětí	: 230 V AC, 50 až 60 Hz
Typ kontaktu	: přepínací
Zatížitelnost	: 4(2) A , 230V AC
Teplotní rozsah	: viz tabulka
Diference	: průměrně 10K pevně
Regulační rozsah:	0 až 95°C
Teplota skladování	: 0 až 70°C
Montáž	: <b>L641A</b> je montován přímo na zásobníky TUV přiloženým lankem 1,8 m <b>L641B</b> je montován přímo na potrubí dodávanými pružinami
Rozměry:	44 x 79 x 54 mm (š x v x h )
Svorkovnice	: 3 svorky umožňující zapojení vodičů 1,5 mm <sup>2</sup>

## ROZMĚRY



Rozměry jsou udány v mm (v palcích)

## INSTALACE

### Montáž

**Termostat L641A** - pro montáž na zásobníky TUV může být instalován v 1/3 až 1/4 výšky zásobníku TUV ode dne po odstranění izolace a očištění povrchu.

**Termostat L641B** - potrubní termostat může být montován méně než 0,6 m od kotle, nebo přívodního potrubí podokenních jednotek fan-coilů, před uzavíracím 3 cestným regulačním ventilem.

## Objednací čísla:

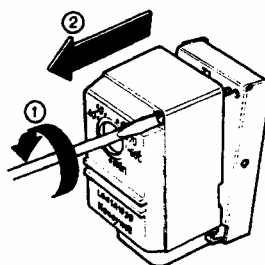
Model	Příklad použití	Nastavitelný teplotní rozsah
<b>L641A1039</b>	Příložný termostat	Min. 40 až 80 °C
<b>L641B1004</b>	Dolní teplotní omezení	Min. 10 až 40 °C
<b>L641B1012</b>	Horní teplotní omezení	50 až 95 °C

## (!) UPOZORNĚNÍ

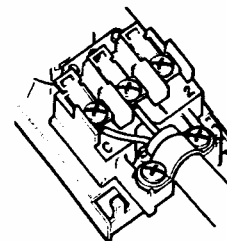
1. Instalaci musí provádět pouze kvalifikovaný pracovník.
2. Před zahájením instalace vypněte přívod síťového napětí. Předjete tím možnému poškození zařízení a nebo úrazu el. proudem.

## ZAPOJENÍ

Demontáž krytu



Připojovací svorky



## APLIKACE

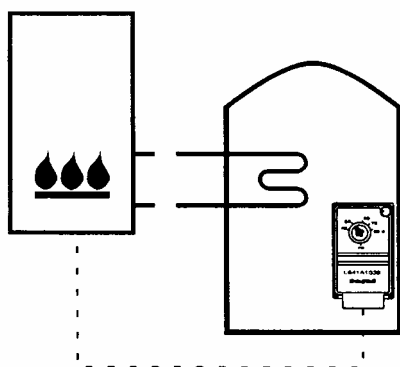
	Zásobník TUV/zásobník (viz pozn. 1)	Horní omezení teploty podlahového systému (viz pozn. 2)	Horní omezení teploty podlahových systémů a kotlů na tuhá paliva (viz pozn. 2)	Dolní omezení teploty - protimrazová ochrana (viz pozn. 3)	Přepínání LÉTO / ZIMA 2-trubkových jednotek fan-coil (viz pozn. 4)
<b>L641A1039</b>	●				
<b>L641B1004</b>				●	●
<b>L641B1012</b>		●	●		

### Poznámka:

1. Termostat L641 může být montován na  $\frac{1}{4}$  až  $\frac{1}{3}$  ode dna zásobníku
2. Termostat L641 může být montován ve vzdálenosti nejméně 0,6 m od kotle
3. Termostat L641 může být montován na vratném potrubí do kotle ve spojení s termostatem protimrazové ochrany T4360A
4. Termostat L641 může být nastaven na teplotu 25 °C a montován na potrubí pro ovládání 3-cestného regulačního ventilu

## Regulace teploty vody

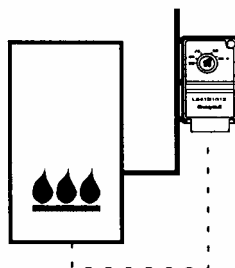
### Zásobník TUV



### Teplotní omezení

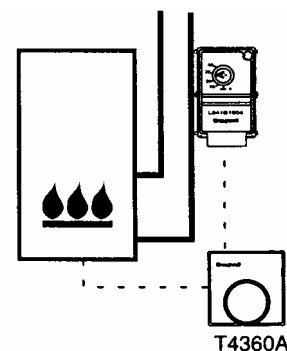
#### Horní omezení

- podlahový systém
- kotle na tuhá paliva

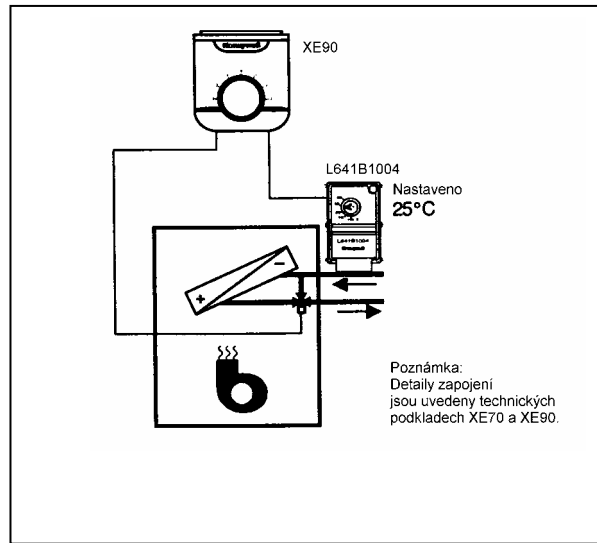
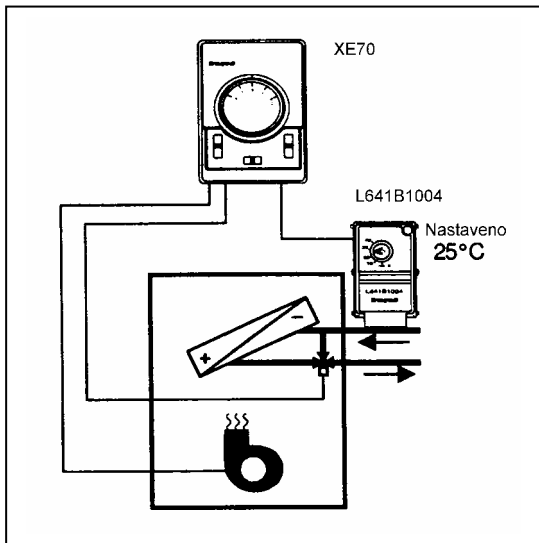


#### Dolní omezení

- protimrazová ochrana
- otevřené potrubí

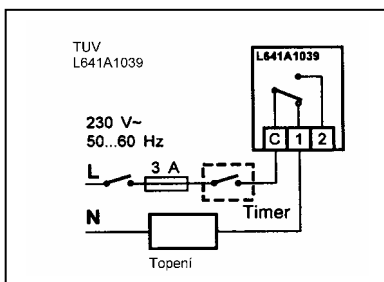


# Přepínání LÉTO / ZIMA u 2- trubkových fan-coilů

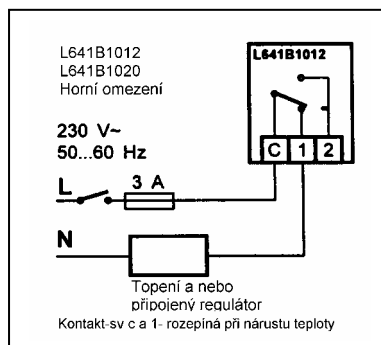


## SCHÉMA ZAPOJENÍ

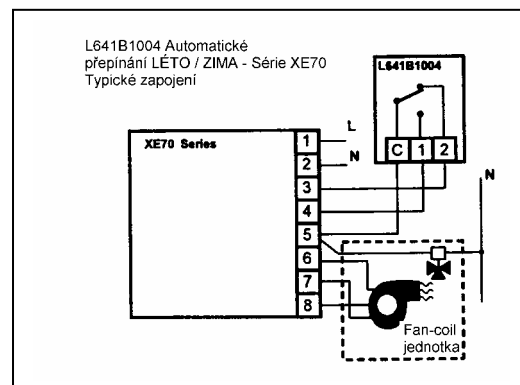
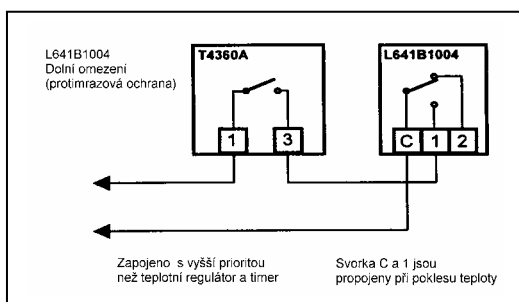
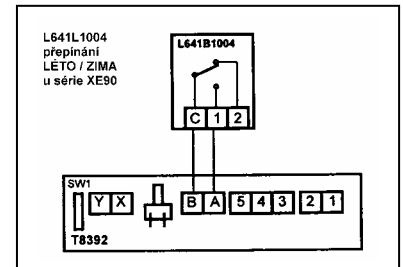
### Zásobník TUV



### Horní teplotní omezení



### Přepínání LÉTO / ZIMA



Technické změny vyhrazeny. © Honeywell 2002

**Honeywell**



Honeywell spol. s r.o.  
Budějovická 1  
140 21 PRAHA 4  
Tel.: 02/6112-2136  
Fax: 02/6112-2398  
E-mail: home-cz@honeywell.com  
http://www.honeywell.cz