

Hubantrieb für 2- und 3-Weg-Hubventile

- Stellkraft 1000 N
- Nennspannung AC 230 V
- Ansteuerung Auf-Zu, 3-Punkt
- Nennhub 20 mm
- Stellzeit 35 s / 20 mm


RETROFIT
Technische Daten

Elektrische Daten	Nennspannung	AC 230 V
	Nennspannung Frequenz	50/60 Hz
	Funktionsbereich	AC 198...264 V
	Leistungsverbrauch Betrieb	3.5 W
	Leistungsverbrauch Ruhestellung	0.5 W
	Leistungsverbrauch Dimensionierung	6.5 VA
	Anschluss Speisung / Steuerung	Klemmen 4 mm ²
	Parallelbetrieb	Ja
Funktionsdaten	Stellkraft	1000 N
	Handverstellung	Getriebeausrastung mit Drucktaste, arretierbar
	Nennhub	20 mm
	Stellzeit	35 s / 20 mm
	Schalleistungspegel Motor max.	60 dB (A)
	Stellungsanzeige	mechanisch 5...20 mm Hub
	Sicherheit	Schutzklasse IEC/EN
Schutzart IEC/EN		IP54
EMV		CE gemäss 2004/108/EG
Zertifizierung IEC/EN		geprüft nach: IEC/EN 60730-1 und IEC/EN 60730-2-14
Wirkungsweise		Typ 1
Bemessungsstossspannung Speisung		4 kV
Verschmutzungsgrad der Umgebung		3
Umgebungstemperatur		0°C ... 50°C
Lagertemperatur		-40°C ... 80°C
Umgebungsfeuchte		95% r.H., nicht kondensierend
Wartung		wartungsfrei
Gewicht	Gewicht ca.	2.570 kg

Sicherheitshinweise


- Dieser Antrieb ist für die Anwendung in stationären Heizungs-, Lüftungs- und Klimaanlage konzipiert und darf nicht für Anwendungen ausserhalb des spezifizierten Einsatzbereiches, insbesondere nicht in Flugzeugen und jeglichen anderen Fortbewegungsmitteln zu Luft, verwendet werden.
- Die Installation hat durch autorisiertes Fachpersonal zu erfolgen. Hierbei sind die gesetzlichen und behördlichen Vorschriften einzuhalten.
- Der Schalter zur Änderung der Laufrichtung/des Schliesspunkts darf nur durch autorisiertes Personal verstellt werden. Die Hubrichtung ist insbesondere bei Frostschutzschaltungen kritisch.
- Das Gerät darf nur im Herstellerwerk geöffnet werden. Es enthält keine durch den Anwender austauschbaren oder reparierbaren Teile.
- Das Gerät enthält elektrische und elektronische Komponenten und darf nicht als Haushaltsmüll entsorgt werden. Die örtliche und aktuell gültige Gesetzgebung ist zu beachten.

Produktmerkmale

Montage auf Fremdventile	Der Retrofit-Antrieb für Montage auf Ventile verschiedenster Bauarten und Hersteller besteht aus den Komponenten Antrieb, Konsole, universellem Ventilhalsadapter und universellem Ventilstößeladapter. Erst Ventilhals und Ventilstößel adaptieren, dann die Retrofit-Konsole auf dem Ventilhalsadapter befestigen. Nun den Retrofit-Antrieb in die Konsole einfahren und an das Ventil ankoppeln. Unter Berücksichtigung der Position des Ventilschliesspunktes den Antrieb an der Konsole festschrauben und in Betrieb nehmen. Der Ventilhalsadapter/Antrieb ist am Ventilhals um 360° schwenkbar, sofern es die Ventilbaugröße zulässt.
Montage auf Belimo-Ventile	Für die Montage auf Belimo-Hubventile, die Standardantriebe von Belimo verwenden. Montage von Retrofit-Antrieben auf Belimo-Hubventile ist technisch möglich.
Handverstellung	Handverstellung mit Drucktaste möglich - temporär, permanent. Getriebeausrüstung und Entkopplung des Antriebs solange die Taste gedrückt wird / eingerastet ist. Mit einem Innensechskantschlüssel (4 mm), der oben in den Antrieb gesteckt wird, kann der Hub eingestellt werden. Wird der Schlüssel im Uhrzeigersinn gedreht, fährt die Hubspindel aus.
Hohe Funktionssicherheit	Der Antrieb ist überlastsicher, benötigt keine Endschalter und bleibt am Anschlag automatisch stehen.
Stellungsanzeige	An der Konsole wird der Hub mit Reitern mechanisch angezeigt. Der Hubbereich stellt sich im Betrieb automatisch ein.
Hubrichtungsschalter	Der Hubrichtungsschalter verändert bei Betätigung die Laufrichtung im ordentlichen Betrieb.

Zubehör

	Beschreibung	Typ
Elektrisches Zubehör	Hilfsschalter, 2 x EPU, aufsteckbar	S2A-H

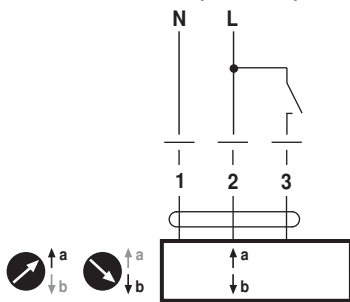
Elektrische Installation

Hinweise

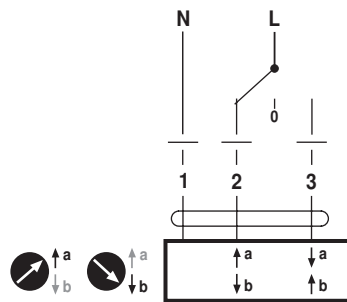
- Parallelanschluss weiterer Antriebe möglich.
- Hubrichtungsschalter Werkeinstellung: Antriebspindel eingezogen.

Anschlusschemas

AC 230 V, Auf-Zu (eindraht)

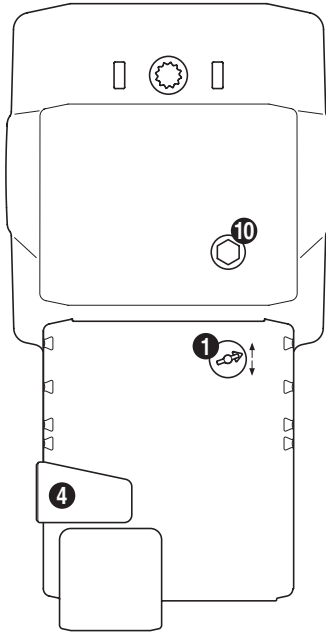


AC 230 V, 3-Punkt



Kabelfarben:
1 = blau
2 = braun
3 = weiss

Anzeige- und Bedienelemente

**(1) Hubrichtungsschalter**

Umschalten: Hubrichtung ändert

(4) Taste Getriebeausrastung

Taste drücken: Getriebe ausgerastet, Motor stoppt, Handverstellung möglich

Taste loslassen: Getriebe eingerastet, Normalbetrieb

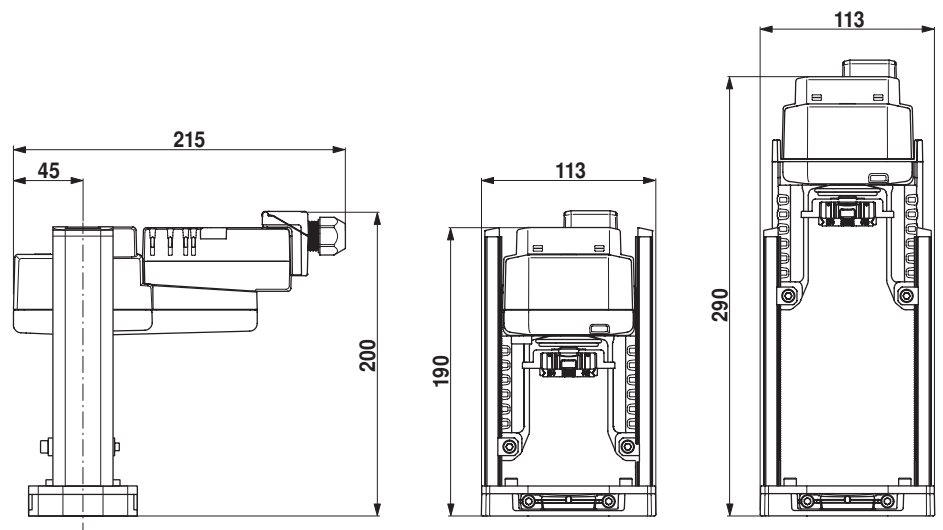
(10) Handverstellung

Uhrzeigersinn: Antriebsspindel fährt aus

Gegenuhrzeigersinn: Antriebsspindel fährt ein

Abmessungen [mm]

Massbilder



Weiterführende Dokumentationen

- Montageanleitungen Antriebe

71415-00001.B

1

optional

- 1 x 4-6mm
- 1 x 8-10mm
- 1 x UNF 3/8" - 24
- 1 x UNF 1/4" - 28
- 1 x UNF 1/4" - 32
- 1 x M10
- 1 x M8
- 1 x M6
- 2 x
- 2 x M8 x 12
- 2 x M8

2

4 mm/9 Nm

optional

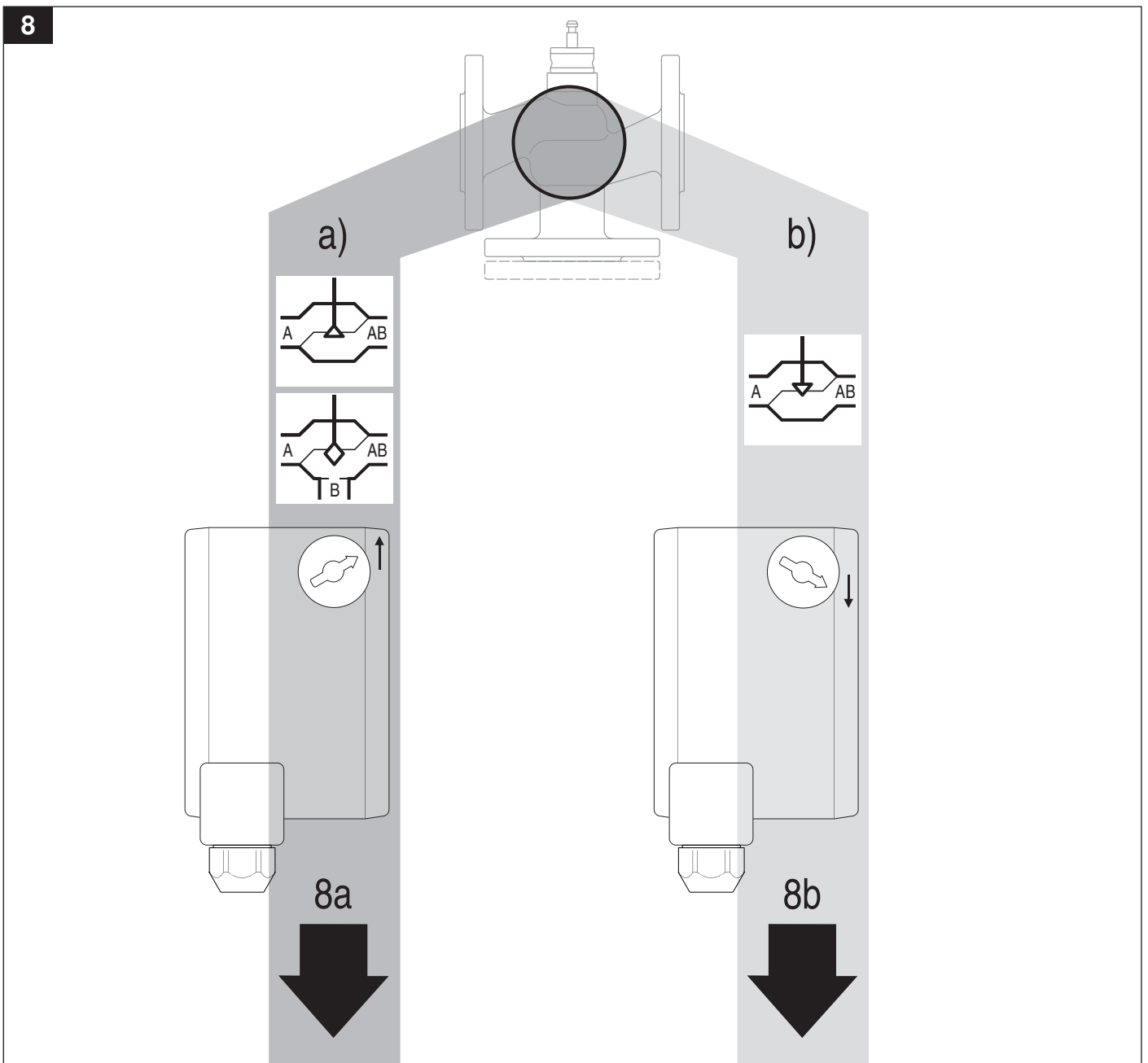
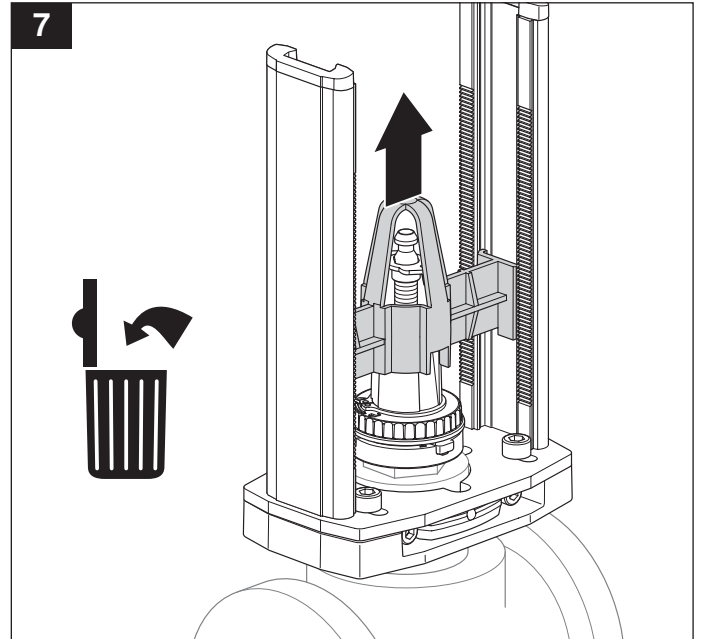
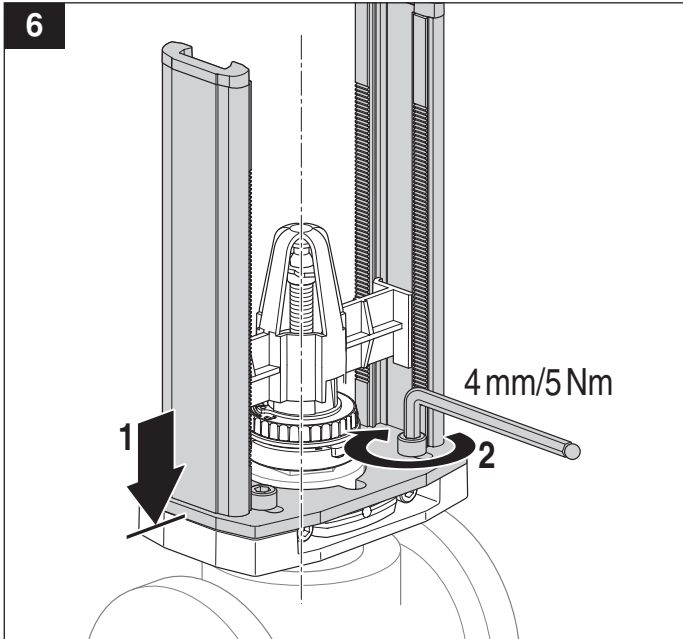
M8

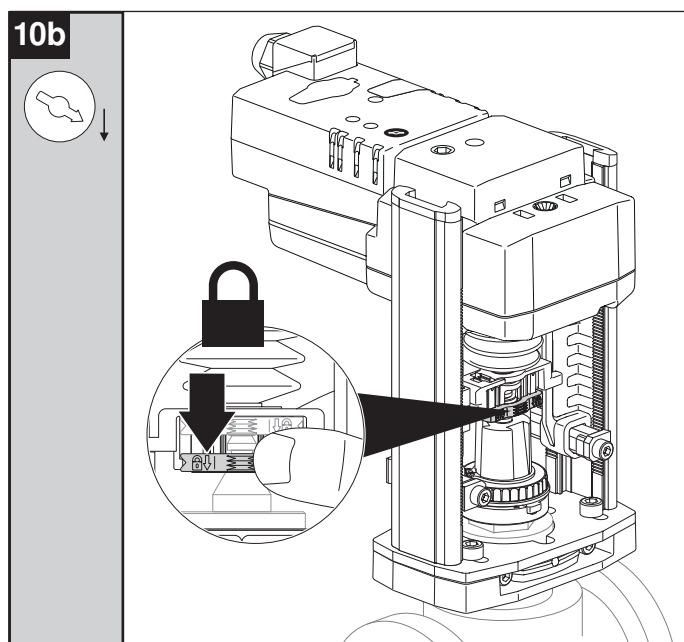
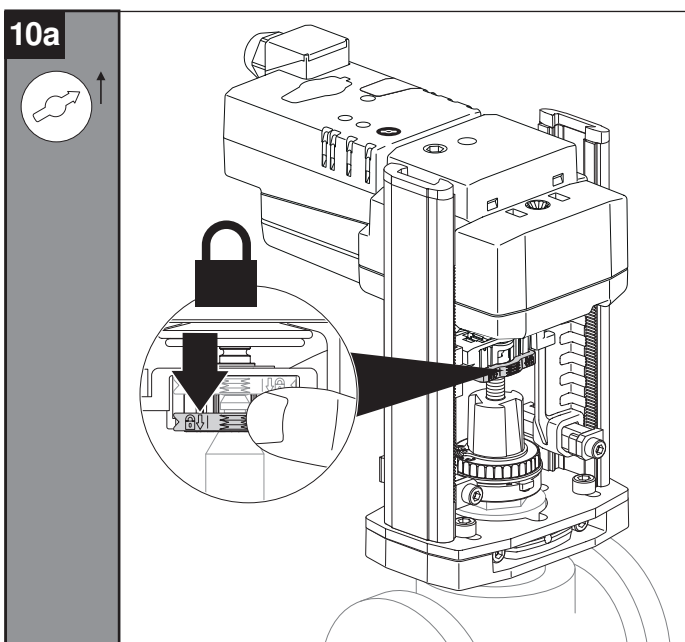
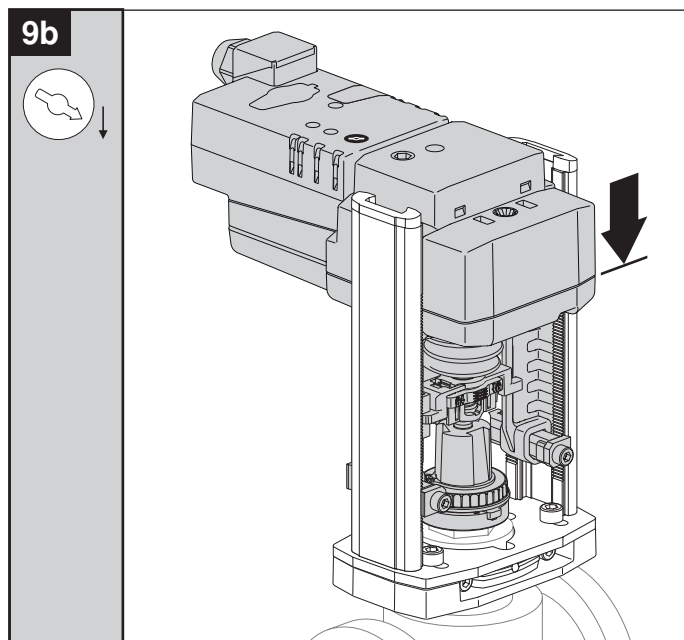
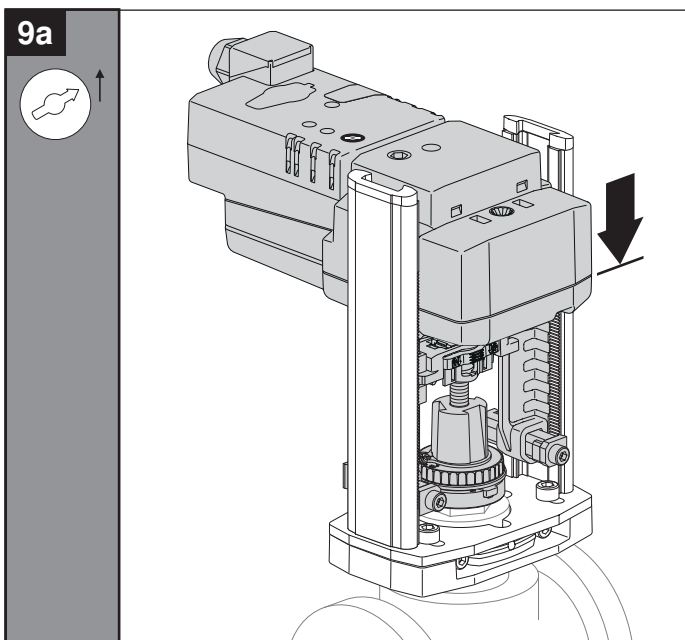
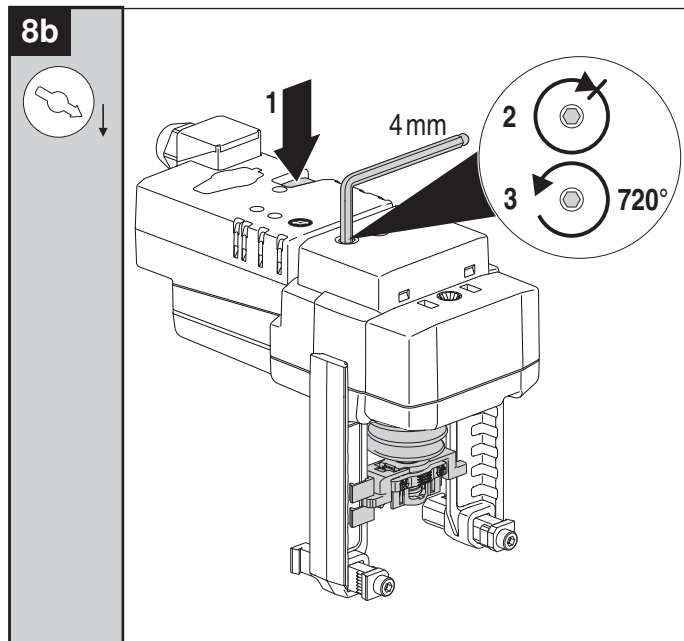
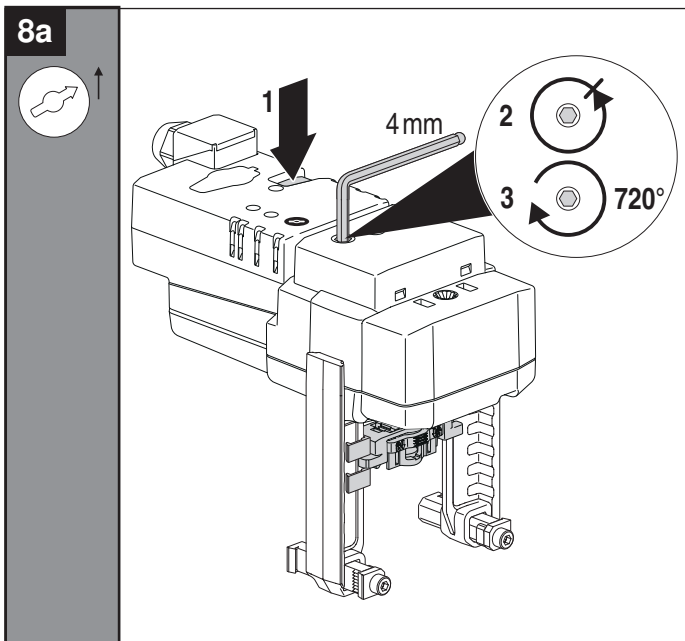
3

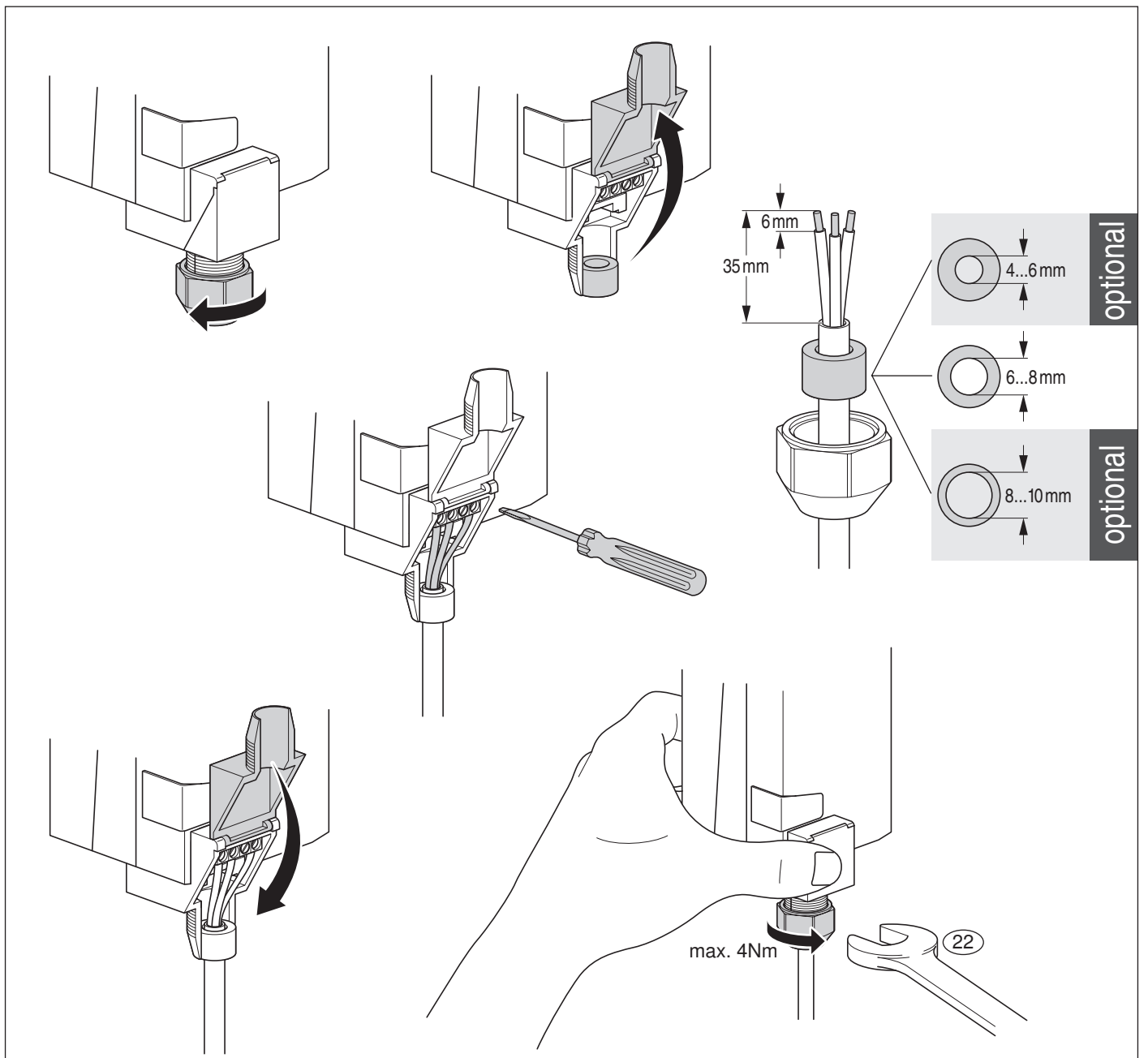
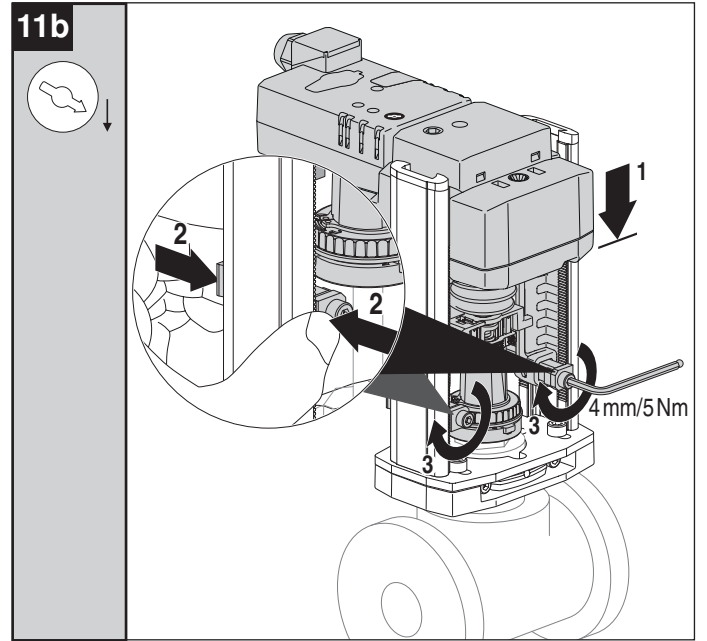
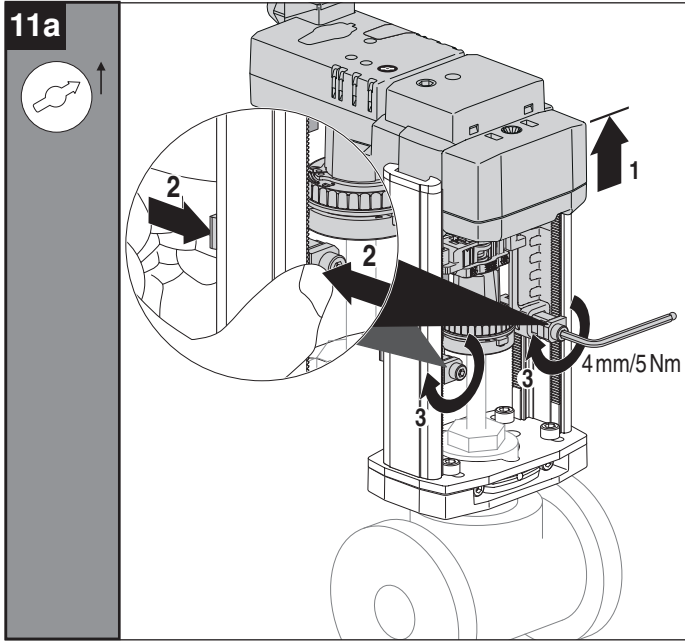
4

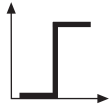
optional

5

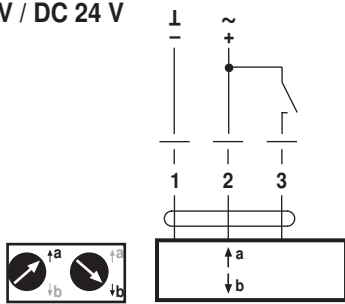






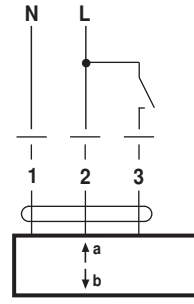


AC 24 V / DC 24 V

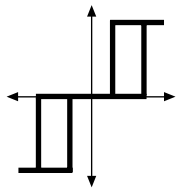


NV(C)24A-RE
SV(C)24A-RE

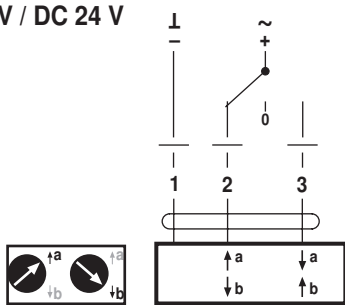
AC 230 V



NV(C)230A-RE
SV(C)230A-RE

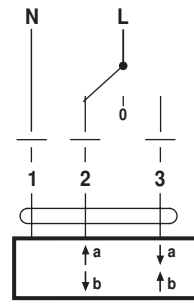


AC 24 V / DC 24 V

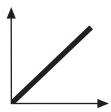


NV(C)24A-RE
SV(C)24A-RE

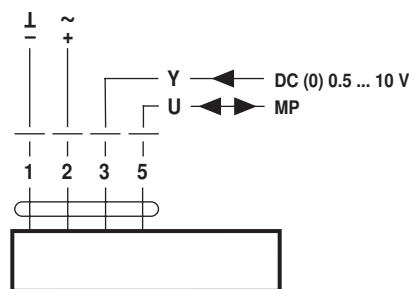
AC 230 V



NV(C)230A-RE
SV(C)230A-RE



AC 24 V / DC 24 V



NV(C)24A-MP-RE
SV(C)24A-MP-RE