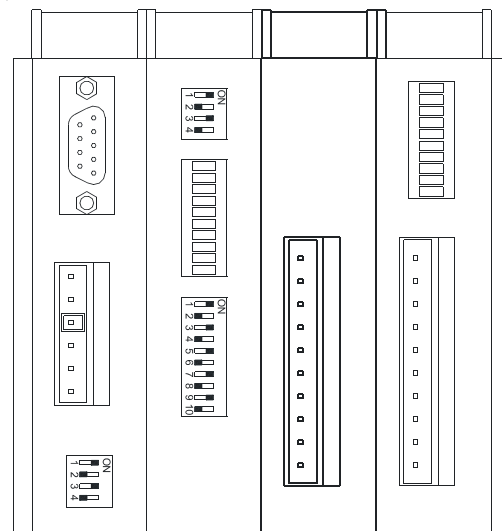


AD-NI8

8 vstupů pro čidla Ni1000

- 8 analogových vstupů pro čidla teploty Ni1000
- 10-ti bitový převodník
- Připojení sendvičově k AD-CPU, montáž na lištu DIN



TECHNICKÉ ÚDAJE

Počet vstupů	8 se společnou analogovou zemí
Galvanické oddělení	ne
Rozlišení A/D převodu	10 bitů
Rozlišení 1 bit	0,3 °C *)
Přesnost měření	0,3 % **)
Maximální počet modulů v sestavě	10 ***)
Pozice modulu v systému	1. až 10. pozice v sestavě za AD-CPU
Odběr z vnitřního zdroje (24 V ss.)	60 mA
Připojení vstupů	Pružinové konektory WAGO 231, ochrana proti záměně kódováním
Montáž	DIN lišta 35 mm
Pracovní teplota	0 .. 70 °C
Maximální vlhkost okolí	< 95 % nekondenzující
Hmotnost	200 g
Rozměry	25 × 104 × 96 mm

*) Při teplotě 0 °C

***) Za podmínky, že přívodní vodiče k čidlu mají odpor menší než 1 Ω

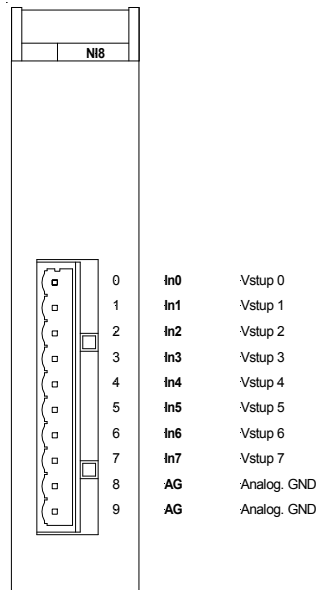
***) Je možná i kombinace AD-AI5 + AD-NI5

Pozn.: Jsou možné i kombinace 1 × AD-AI5 + 5 × AD-AI8 nebo 1 × AD-NI5 + 5 × AD-AI8 atd. Moduly AD-NI8 je možno libovolně kombinovat s moduly AD-AI8.

OBJEDNACÍ ÚDAJE

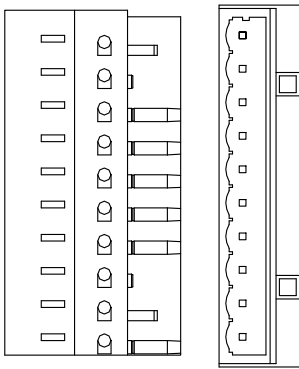
AD-NI8	Modul 8 analogových vstupů pro čidla teploty Ni1000, konektor WAGO231-310, leták, záruční list
--------	--

POPIS MODULU A PŘÍRAZENÍ SIGNÁLŮ

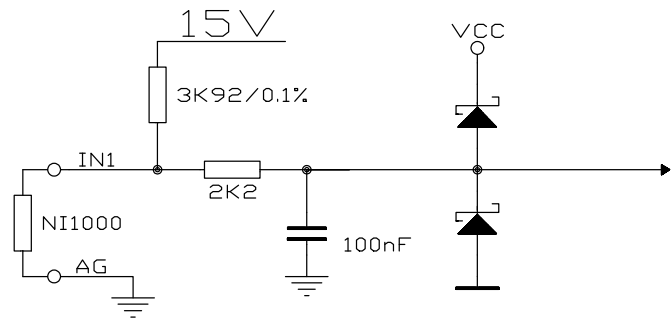


Pozn.: Svorky **AG** jsou interně spojeny se svorkou \perp na napájecím konektoru jednotku AD-CPU

KÓDOVÁNÍ KONEKTORU



ZAPOJENÍ VSTUPNÍHO OBVODU



PŘÍKLADY ZAPOJENÍ

